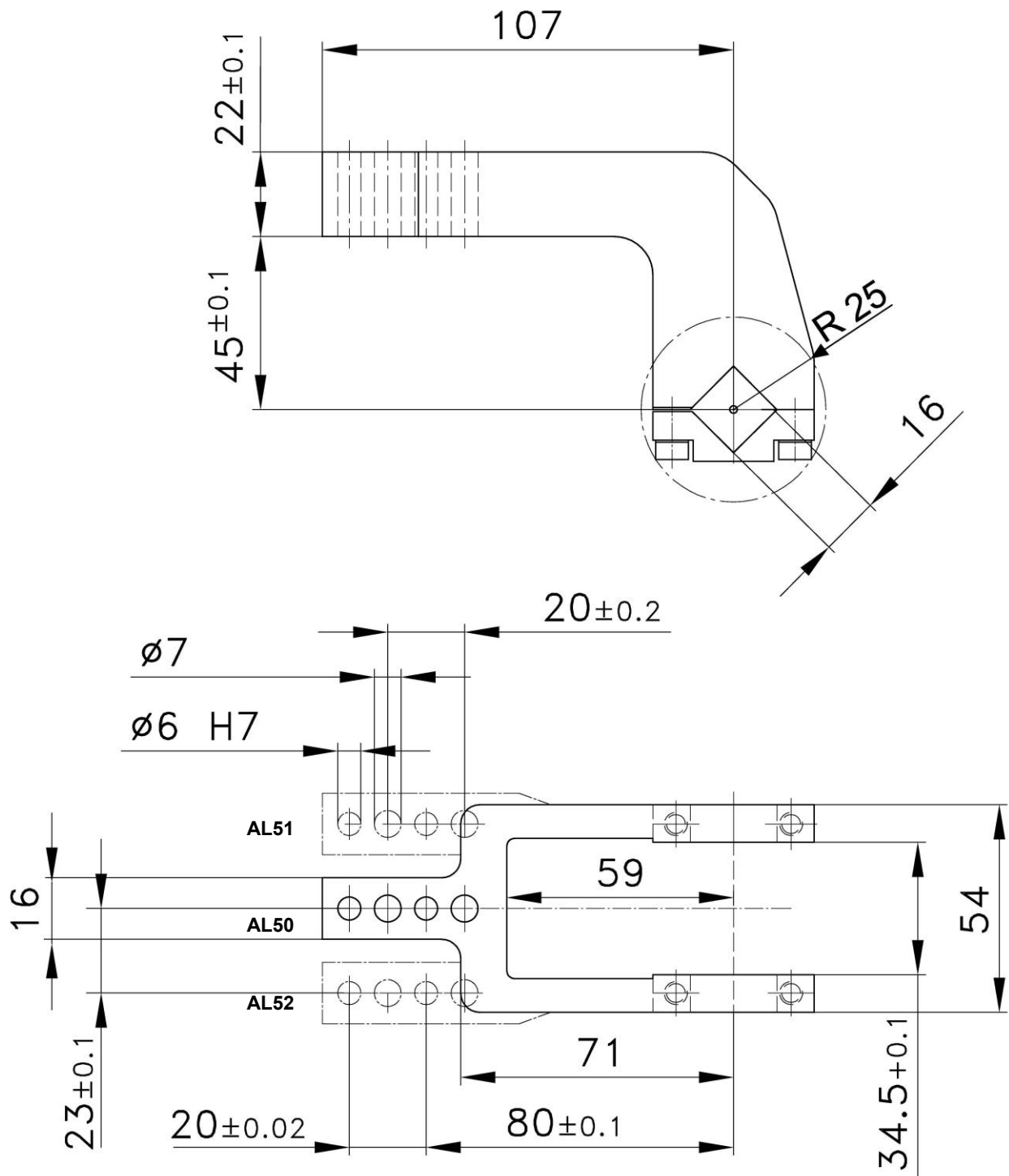


Bras de serrage

Modèle en aluminium,
pour unité de serrage taille 40 avec offset 45 mm

AL50, AL51, AL52



Exemple de commande bras de serrage complet:
296547: Bras de serrage complet AL50 taille 40

Exemple de commande unité de serrage complète:
V 40 LW AL50 T12

V 40 LW: Type
AL50: Variante bras de serrage
T12: Interrogateur

Unité de serrage taille	Variante bras de serrage AL50 No de commande	Variante bras de serrage AL51 No de commande	Variante bras de serrage AL52 No de commande	Poids ~ (kg)
40	296547	353891	353892	0.29